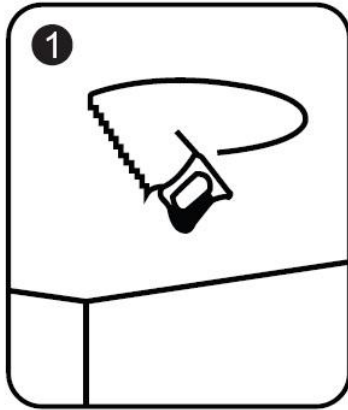


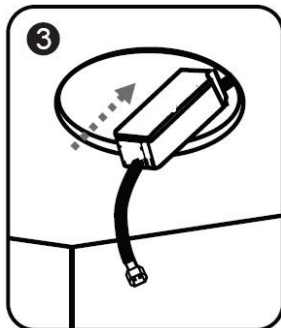
## Installationsanleitung für LED Downlights Pure PROLine

Für die Installation und den Betrieb dieser Leuchten sind die jeweiligen nationalen Installations- und Sicherheitsvorschriften zu beachten. Die Stromzufuhr ist vor folgenden Arbeitsgängen abzuschalten: Anbau, Wartung oder Auswechseln von Sicherungen oder Leuchtmittel.

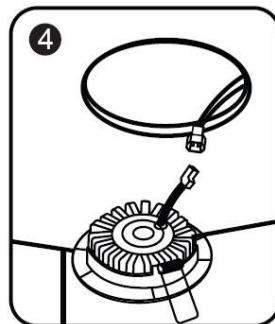


1. Schneiden Sie den Lochausschnitt aus der Decke  
Bei 10W- Lochausschnitt  $\varnothing$ 68mm, 20W- Lochausschnitt  $\varnothing$ 120mm  
35W-Lochsausschnitt  $\varnothing$ 160mm 50W-Lochsausschnitt- $\varnothing$ 225mm.  
**Beachten Sie die Mindesteinbautiefe**

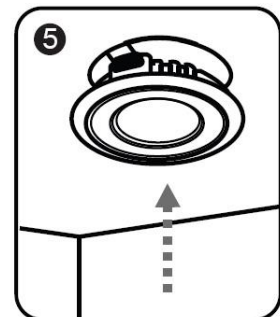
2. Anschließen: Trennen Sie die Stromversorgung  
Verbinden Sie den Treiber mit dem blauen (N) und der Schwarzen oder Braunen Ader (L) Phase  
Verwenden sie bei flexiblen Adern bitte Aderendhülsen.  
**Achtung: Verbinden Sie den Schutzleiter (PE/Grün-gelbes Kabel) auf keinen Fall mit dem blau, braunen oder schwarzen Kabel !**  
**Achten sie auf die Zugentlastung**



3. Schieben sie den Treiber durch den Deckenausschnitt auf die Decke.



4. Schließen Sie den Treiber mit der Leuchte mittels Steckverbindung an.



5. Klappen Sie die Haltebügel hoch und führen sie die Leuchte in den Lochausschnitt ein. Achten sie drauf, dass die Kühlkörper nicht Abgedeckt sind.

Montageort: \_\_\_\_\_ Auftragsgeber/ BV: \_\_\_\_\_

Model.Nr. \_\_\_\_\_ Leistung \_\_\_W Schutzart IP20 , Schutzklasse 2 , Spannung 220-240 V AC . Montage Datum: \_\_\_\_\_

Name: \_\_\_\_\_

Bitte schicken Sie dieses Blatt bei Reklamationen mit ein.

Der Hersteller übernimmt keine Haftung für Schäden, die durch eine fehlerhafte Montage, unsachgemäßen Einsatz oder eine Abänderung der Leuchte entstehen. Um die Betriebssicherheit und Funktion zu gewährleisten, muss die Betriebsanleitung befolgt werden. Stand: 05.2015